

## UYGULAMA TABLOSU

ÜRÜNLER	UYGULAMA ŞEKLİ	BİTKİ	DÖNEM	DOZ
OPIFOL VEGETATIVE		Bütün endüstri bitkileri	Vejetatif dönem	250-350 gr/da
OPIFOL REPRODUCTIVE		Bütün endüstri bitkileri	Üretim dönemi	250-350 gr/da
OPIFOL MATURATION		Bütün endüstri bitkileri	Üretim dönemi	250-350 gr/da
OPIFOL EQUILIBRIUM		Bütün endüstri bitkileri	Bitkinin her döneminde	250-350 gr/da

Opifol'un Yieldon(200m/da) ile kullanılmasını öneriyoruz.

## OPIFOL SERİSİ



**OPIFOL VEGETATIVE** (30.15.5.+ 0,2 Cu + 0,2 Zn) bitki gelişimine ve buğday öğütme kalitesine faydası olan azot (N) ve fosfor (P)'u yüksek oranda bulundurmaktadır. Formülasyondaki bakır ve çinko, endüstri bitkilerinde daha iyi bir dane tutumu ve besin değeri oluşumu açısından önemli rol almaktadır.



**OPIFOL REPRODUCTIVE** (03.10.40 + 0,5 Mn+1MgO+0,1 Mo) içeriğinde bulunan yüksek orandaki K(potasyum) ve ayrıca Mn (mangan) , Mo ( molibden) , MgO ( magnezyum) sayesinde fotosentezde ve bitki metabolizmasında önemli rol almaktadır. Bitkiye enerji sağlayan karbonhidratın parçalanmasında etkilidir.



**OPIFOL MATURATION** (6.12.36 + 1%Zn) yüksek oranda K ( potasyum) içermekte ve bu sayede daha yüksek üretkenlik ve yüksek miktarda dane oluşumunu sağlamaktadır. Opifol Maturation fotosentez, şeker oluşumu, protein sentezi ve gelişimin düzenlenmesi olaylarında önemli rol oynar. Ayrıca içeriğindeki Zn ( çinko) dane verimini artırır.



**OPIFOL EQUILIBRIUM** (15.15.15 + 0,05 Cu + 0,1 Fe+ 0,05 Mn+ 0,05 Zn) fotosentezi ve bitkideki enerji üretimini destekleyen, bitkinin vejetatif büyümesini teşvik eden, bitkinin her döneminde kullanılabilir dengeli formülasyondur.

## OPIFOL SERİSİ FORMÜLASYON İÇERİKLERİ

ÜRÜN	İÇERİK									
	N	P	K	B	Cu	Fe	Mn	Zn	MgO	Mo
OPIFOL VEGETATIVE	30	15	5	-	0,2	-	-	0,2	-	-
OPIFOL REPRODUCTIVE	3	10	40	-	-	-	0,5	-	1	0,1
OPIFOL MATURATION	6	12	36	-	-	-	-	1	-	-
OPIFOL EQUILIBRIUM	15	15	15	-	0,05	0,1	0,05	0,05	-	-

## NEDEN OPIFOL?

- ✓ DENGELİ YAPRAK GÜBRELEMESİ SAĞLAR.
- ✓ MİKROELEMENTLER İLE ZENGİNLEŞTİRİLMİŞTİR.
- ✓ BİTKİDE HIZLI ETKİ ETKİ YAPAR özellikle olumsuz koşullarda
- ✓ KARIŞABİLİR bir çok zirai ilaç ve gübre ile karışıma uygun
- ✓ ÇEVREYE DUYARLI/BİTKİYE ZARARSIZDIR

KÖKLER İÇİN OLUMSUZ KOŞULLARIN OLDUĞU DURUMLARDA BİLE SORUNSUZ BESLEME

  
Where science serves nature

Umurbey Mah. İşçiler  
Caddesi No:147/21 Key Plaza  
Konak/izmir

Tel : 0.232.290 99 67  
Fax: 0.232.290 99 67  
www.valagro.com



# OPIFOL

## ENDÜSTRİ BİTKİLERİNE ÖZEL YAPRAKTAN BESLEME



POWERED BY  
GEAPOWER

Opifol®, endüstri bitkileri için tasarlanmış, yapraklar tarafından hızlıca ve %100 alınabilir, çözünürlüğü çok yüksek yaprak gübresi serisidir. Opifol® serisi makro ve mikro elementler içermektedir.

- Endüstri bitkilerinin yeşil aksam gelişimi ve verim dönemlerini destekler
- Verimi ve kalitesini artırır.

  
Where science serves nature





## OPIFOL NEDİR?

OPIFOL® ENDÜSTRİ BİTKİLERİNDE VERİMİ VE KALİTEYİ ARTIRMAK İÇİN TASARLANMIŞ, MAKRO VE MİKRO ELEMENTLER İÇEREN, YAPRAK GÜBRESİ SERİSİDİR.



ENDÜSTRİ BİTKİLERİNE VEJETATİF BÜYÜME VE ÜRETİM DÖNEMLERİNDE DESTEK OLUR

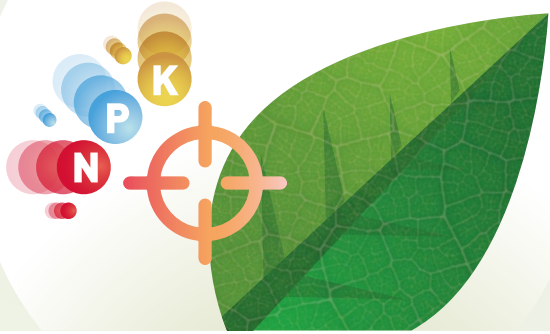


DAHA YÜKSEK VERİM VE DANE KALİTESİ İÇİN BİTKİYİ TEŞVİK EDER

## YAPRAKTAN GÜBRELEME, BİTKİLERDEN SÜRDÜRÜLEBİLİR VERİM ALINABİLMESİ İÇİN MUTLAKA YAPILMASI GEREKİR.

Yapraktan gübreleme, çevreye saygılı, hızlı ve hedefe yöneliktir: bitkinin hassas dönemlerinde bile besinler yapraklar tarafından hızlıca emilebilir.

BESİNLER, İHTİYAÇ OLAN BÖLGELERE DİREKT OLARAK İLETİLEBİLİR



YAPRAKTA HÜCRE AKTİVİTESİNİ VE SOLUNUMU GELİŞTİRİR.



## ENDÜSTRİ BİTKİLERİ İÇİN VALAGRO ÇÖZÜMÜ



Dünyada artan nüfusa ve dolayısıyla artan gıda ihtiyacına cevap verebilmek için bitkilere de ihtiyaçları olan besinlerin verilmesi gerekmektedir.

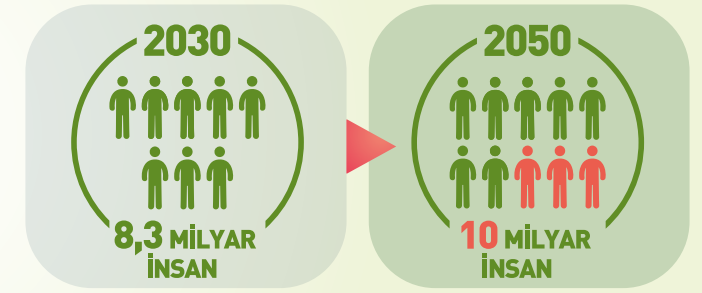
Bitkiler genel gelişimleri ve üretim için bazı önemli besinlere ihtiyaç duyarlar. Her bir besin elementi bitki bünyesinde farklı bir görev alır ve farklı miktarlarda ihtiyaç duyulur.

Yeniliklere olan tutkusunu ve bilgi birikimi ile Valagro, bu ihtiyaçları karşılayabilmek için ürün portföyünü sadece endüstri bitkilerine özel ürünler ile genişletti. Opifol önemli endüstri bitkilerinde dengeli bir beslenmeyi destekleyen bir ürün grubudur. (soya fasulyesi, buğday, mısır, kanola, pamuk, çeltik, ayçiçeği vb.).



**OPIFOL, YIELDON İLE BERABER, ENDÜSTRİ BİTKİLERİNDE EN YÜKSEK VERİM VE KALİTE İÇİN GELİŞTİRİLMİŞ VALAGRO ÇÖZÜMÜNÜN BİR PARÇASIDIR.**

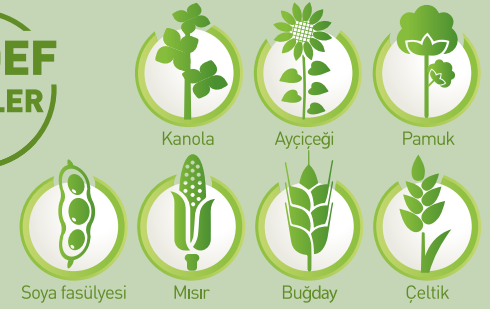
### DÜNYA NÜFUS ARTIŞI



### GIDA İHTİYACINDAKİ ARTIŞ



### HEDEF BİTKİLER



Where science serves nature

Valagro, biyostimulantlar ve özel besin elementlerinin üretimi ve ticaretini yapan lider bir şirkettir. 1980 yılında kurulan ve merkezi Atessa'da (İtalya) olan Valagro, bitki bakımı ve beslenmesi için yenilikçi ve etkili çözümler bulmayı amaç edinmiştir. Misyonu tarımsal üretimde verim ve kalite artışı yaratırken, tarımsal uygulamaların çevreye olan kötü etkilerini de en aza indirmektir. Valagro, çevreye duyarlı bir şekilde, insanların hayat kalitesini ve beslenmesini iyileştirmek için bilimi insanlığın hizmetine sunmaktadır.



## GEAPOW'IN GETİRDİĞİ YENİLİK

Bilimi kullanarak, çevresel sürdürülebilirliğe de dikkat ederek doğanın potansiyelinden faydalanabilmek:

Bu GEAPOW'ın ana ilkesidir. Doğada bulunan potansiyel aktif maddeleri yüksek kaliteli bitki besleme çözümlerine dönüştürmek için Valagro tarafından geliştirilmiş özel bir teknoloji platformudur:



Aktif maddeler ve hammaddeler hakkında derin bilgi



Aktif bileşenlerin elde edilme yöntemlerinin seçimi



Yüksek teknoloji ile ürünlerimizin bitkiler üzerindeki etkilerinin taranması ve araştırılması



Müşteri ihtiyaçlarına göre üretilmiş etkili çözümler sunabilme kabiliyeti